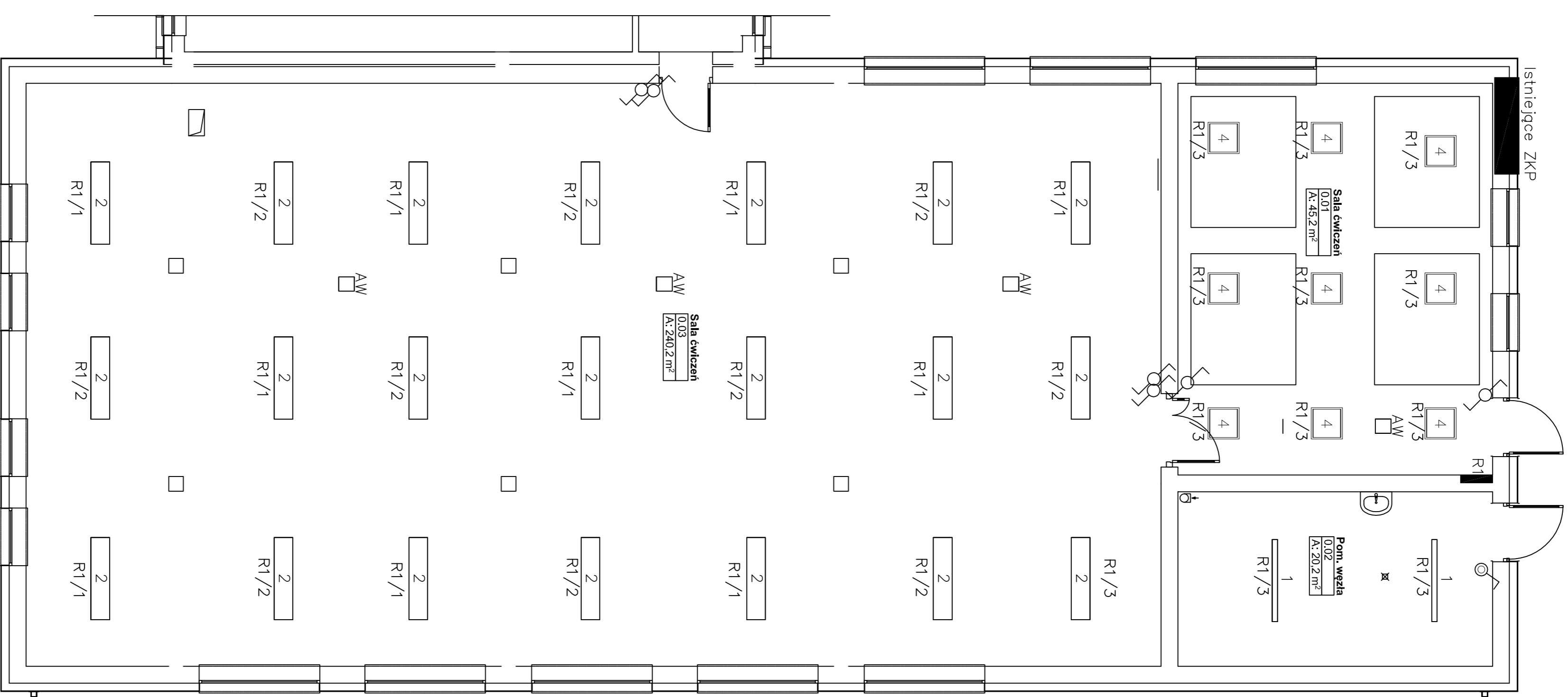


WYKONANIE INSTALACJI:

1. INSTALACJE ODBIORCZE WYKONAĆ W UKŁADZIE TN-S.
2. OCHRONA OD PORAŻEN PRZY DOTYKU POŚREDNIM-SAMOCZYNNIE WYŁĄCZENIE ZASILANIA I WYŁĄCZNIKI ROZNICOWOPRĄDOWE.
3. INSTALACJE WYKONAĆ W TRYBU: OPRZĘT P/I.
4. INSTALACJE OŚWIETLENIA WEWNĘTRZNEGO WYKONAĆ PRZEWODEM NZXH-U O PRZĘDROU Żyłe 1,5mm².
5. INSTALACJE Gniazd WTYKOWYCH OGÓLNEGO PRZEZNACZENIA WYKONAĆ PRZEWODEM NZXH-U O PRZĘDROU Żyłe 2,5mm².
6. WYSOKOŚĆ MONTAŻOWA OPRZĘTU OŚW:
 - ŁĄCZNIKI OŚWIETLENIA h=1,5m
 - Gniazda wtykowe ogólnego przeznaczenia h=0,3m
7. POMIĄŻANIE OPRAW Z ICH ŁĄCZNIKIEM LUB CZUJNIKIEM RUCHU, OZNA CZONO MAKSYMALNĄ LITERAM.
8. PRZYKŁADOWE OZNA CZENIE "Rg/1" OZNA CZĄ OBIWÓD NR 1 Z RODZ. RG
9. WSZYSTKIE OPRAWY ARMATYRNE ORAZ EMAKUACYJNE NALEŻY PODŁĄCZYĆ DODATKOWYM PRZEWODEM DO PUSZKI INSTALACYJNEJ OBIWÓDU OŚWIETLENOWEGO PODSTAWOWEGO DANEGO POMIESZCZENIA Z PRZED ŁĄCZNIKA
10. PRZEJŚCIA KABLI I PRZEWODÓW PRZEZ ŚCIANY POŻAROWE NALEŻY USZCZELNIĆ MASĄ O ODPORNOŚCI OGNIOWEJ RÓWNEJ ODPORNOŚCI OGNIOWEJ ŚCIANY.
11. ROZMIESZCZENIE WENTYLATORÓW NALEŻY PORÓWNAĆ Z PROJEKTEM WENTYLACJI.

LEGENDA

- PRZYOSK DZWIKOWY ZMIERNY
- ⊕ ŁĄCZNIKI INSTALACYJNE – MIN. IP 44
- Wentylator złączony wraz z oświetleniem, dzierżący 3 minuty po wyłączeniu oświetlenia
- ⊕ Gniazdo instalacyjne 230V 2P+Z
- ⊕ Gniazdo instalacyjne 230V 2P+Z wykonanie szczelne
- 1 1x49W
- 2 2x58W
- 3 2x18W
- 4 4x14W
- AW Oprawa oświetlenia awaryjnego



Instalacja Oświetlenia Budynek Senior - Wigor

EKOBU D
PRZEDSIĘBIORSTWO PROJEKTOWO-BUDOWLANE "EKOBU D" s.c.
Dmrosin Drugi nr 89 B, 95-061 Dmrosin
PRACOWNIA PROJEKTOWA:
93-312 Łódź, ul. Tuszyńska 155

* U Twór chroniony prawem autorskim - wszelkie prawa zastrzeżone *

PROJEKT:
Przebudowa istniejących budynków pod potrzeby
Dzielnego Domu "Senior - Wigor"

LOKALIZACJA INWESTYCJI:
Ośrodek Sportu i Rekreacji
Zamość, ul. Kołowej Jadwigi 8, Dz. nr 4/9 i 4/10

Tytuł rysunku:

Instalacja Oświetlenia Budynek Senior - Wigor

SKALA:
1:100

BRANŻA: Instalacje Elektryczne
PROJEKTANT: Janusz Bogdanowski
ASISTENT PROJ.: Przemysław Sli
DATA: lipiec 2015r.
FAZA: P/B
NR RYSUNKU: E/02

SPRAWODZĄCY: Inż. Zbigniew Wojnarowski
upr. bud. GP 114346-28376 w specjalności Instalacyjno - Inżynierii w zak. sied. elektrycznych (bez ograniczeń)
NR STRONY: E08